

Umdenken tut not!

Adipositas an sich ist keine Krankheit sondern ein Zustand, der metabolische Krankheiten nach sich ziehen kann.



Daher muss der Fokus in der Behandlung weg von der reinen Gewichtsreduktion hin zu einer **Verbesserung des Gesundheitsstatus und der Lebensqualität!**

Prof. A.E. Sharma: **Adiposity based chronic disease**

The focus of treatment (and measure of success) for someone with ABCD would be an improvement in this condition (which may or may not involve weight loss).

Bewertungskriterien von Adipositas- Das Edmonton Staging System EOSS

EOSS

Bewertung von Komorbiditäten
(korreliert besser mit dem Mortalitätsrisiko als BMI alleine)

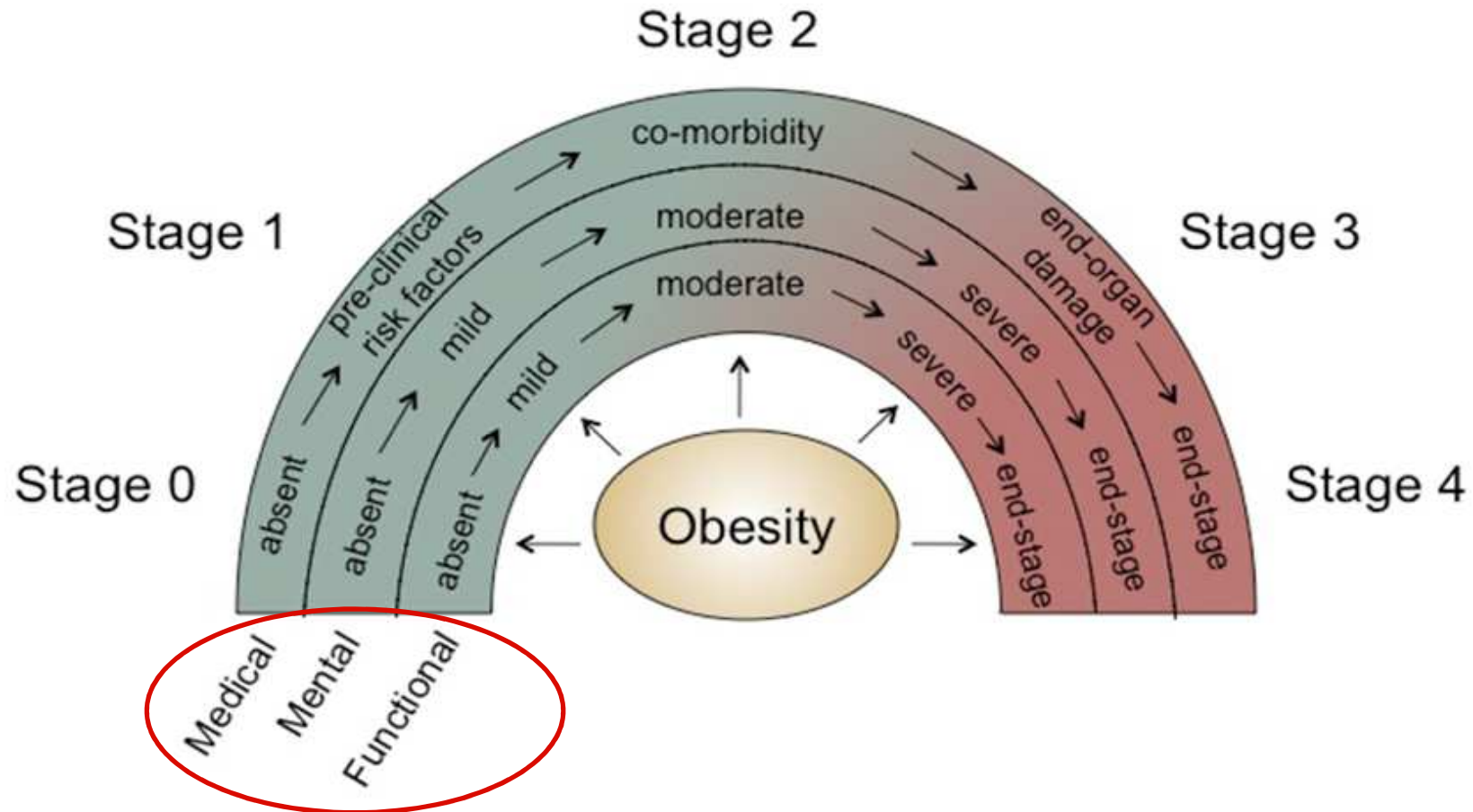
Differenzierung des Schweregrades der Adipositas

klinisches Staging-System

Entscheidungshilfe für Therapienotwendigkeit

Bewertungskriterien von Adipositas- Das Edmonton Staging System EOSS

Sharma AM, Kushner RF et al., Int J Obes 2009



Bewertungskriterien von Adipositas - Edmonton Obesity Staging System EOSS

	Stufe 0	<ul style="list-style-type: none"> Keine Risikofaktoren Keine phys./psych. Symptome Keine Einschränkungen 	Prävention & Beratung als Therapieform
	Stufe 1	<ul style="list-style-type: none"> Risikofaktoren vorhanden ODER Leichte physische Beschwerden ODER Leichte psychische Beschwerden bzw. eingeschränktes Wohlbefinden 	
	Stufe 2	<ul style="list-style-type: none"> Ausgeprägte Risikofaktoren, erfordert medizinische Betreuung ODER Mäßige psychische Beschwerden ODER Mäßig funkt. Einschränkungen im Alltag 	Lebensstil-intervention & regelmäßige med. Kontrolle
	Stufe 3	<ul style="list-style-type: none"> Signifikante Endorganschäden, ODER Erhebliche psych. Beschwerden ODER Starke funkt. Einschränkungen ODER Stark gestörtes Wohlbefinden 	Therapieform Bariatrische- maßnahmen & Basisprogramm
	Stufe 4	<ul style="list-style-type: none"> Gewichtsbedingte chronische Erkrankung ODER Gravierende psych. Symptome ODER Gravierende funkt. Einschränkungen 	

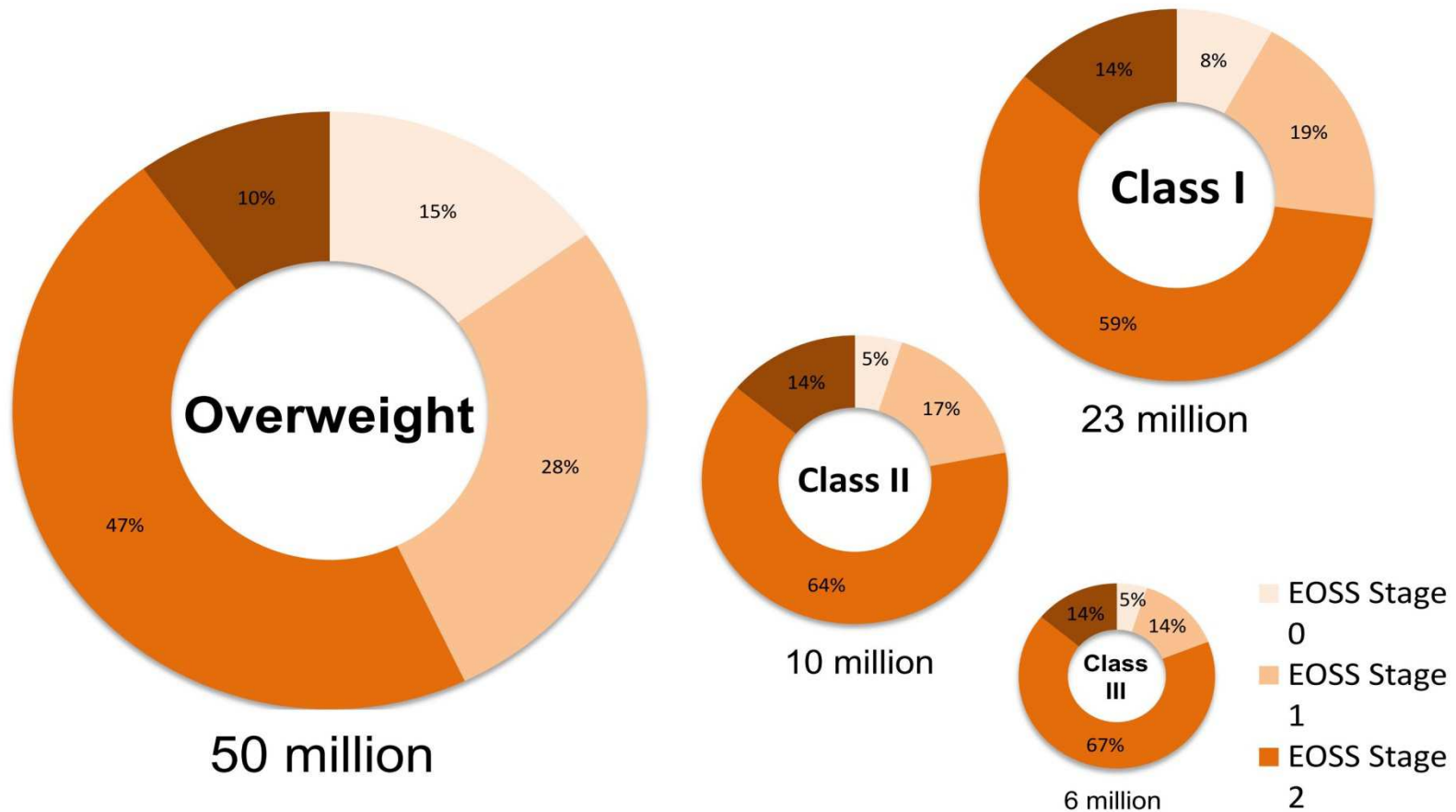
Quelle: IFB Leipzig, März 2015

Der BMI führt zur falschen Indikationsstellung

EOSS Distribution Across BMI Categories NHANES III (1988-1994)



FACULTY OF
MEDICINE & DENTISTRY
UNIVERSITY OF ALBERTA



Padwal R, Sharma AM et al. CMAJ 2011

© Birgit Schilling-Maßmann – 03.2015

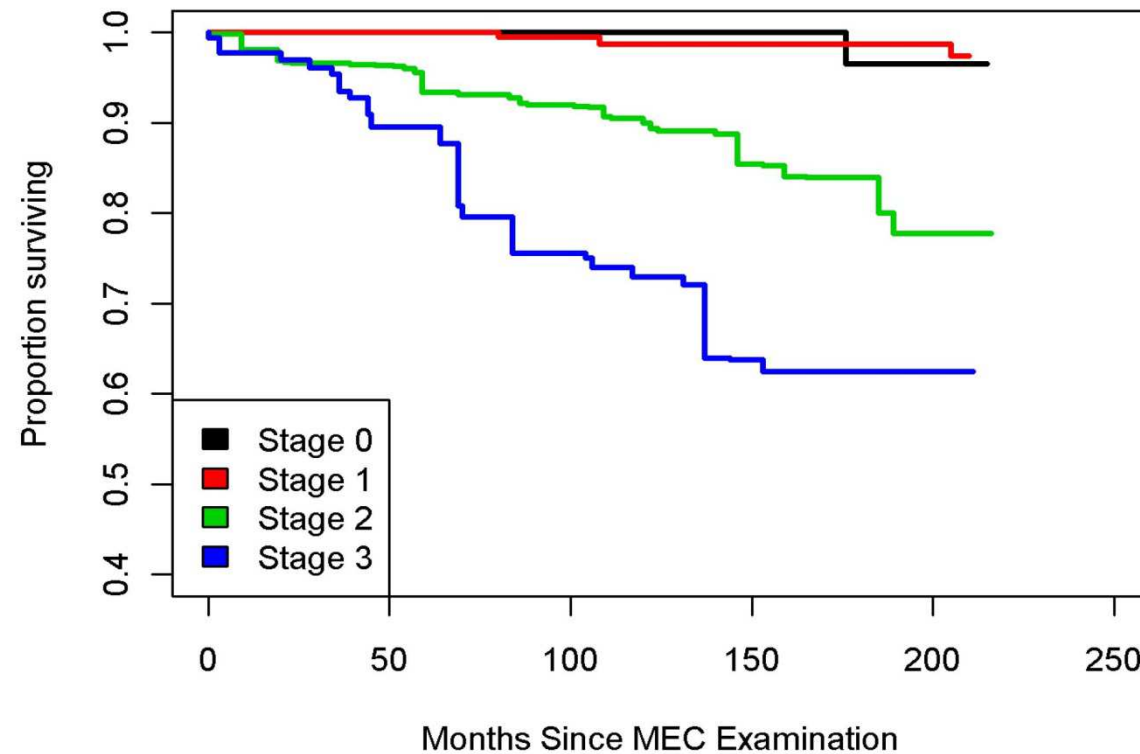
„Finger weg“ von gesunden Adipösen Grad III

EOSS Predicts Mortality at Every Level of BMI NHANES III



FACULTY OF
MEDICINE & DENTISTRY
UNIVERSITY OF ALBERTA

NHANES III (1988-1994): Class III Obese



Padwal R, Sharma AM et al. CMAJ 2011

Handlungsempfehlungen – am EOSS orientiert

Quelle: IFB Leipzig, März 2015

Erhöhter Anteil effektiver Betreuung & Therapie durch individuell auf den Patienten abgestimmte Behandlungsmethoden

